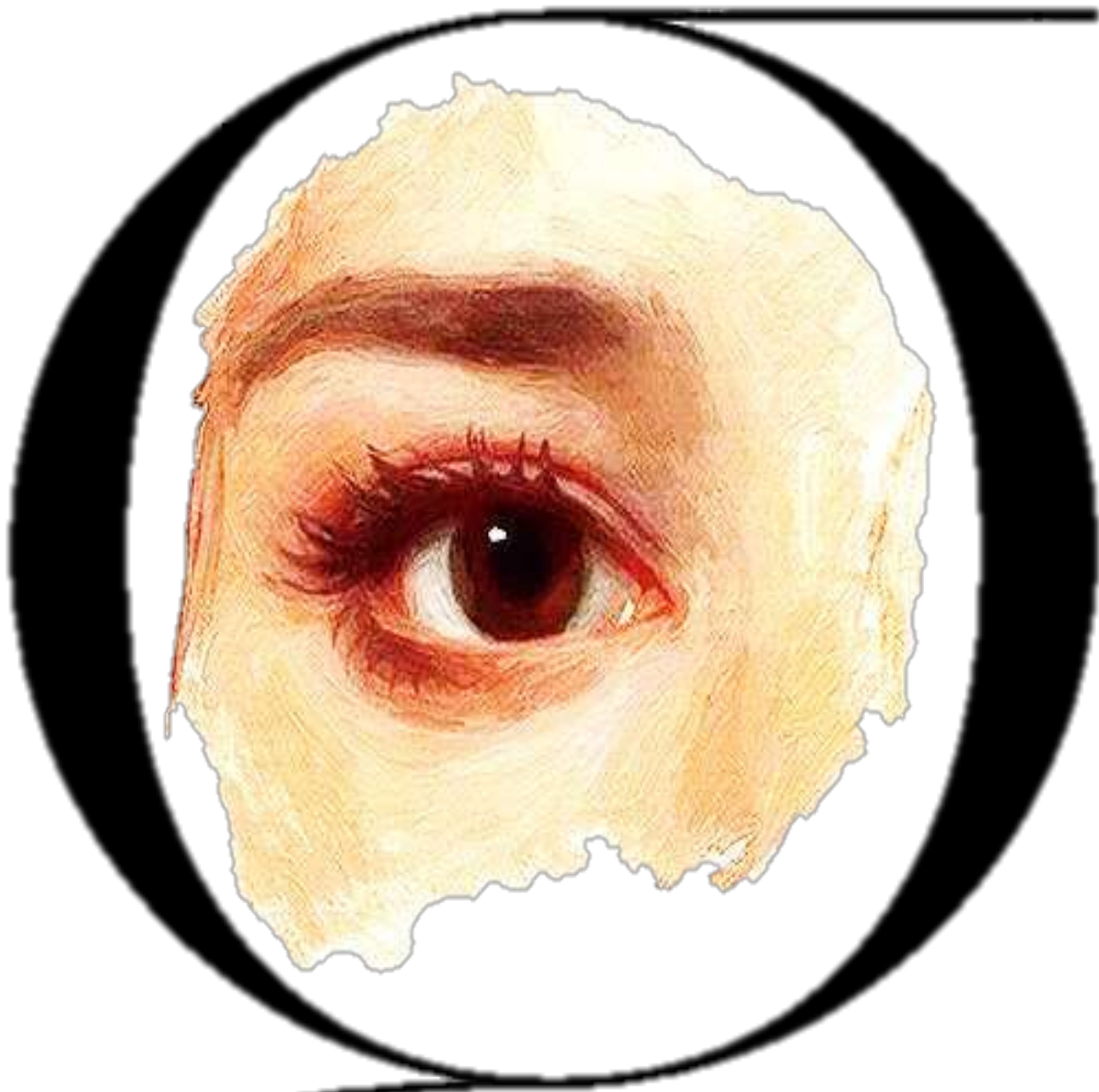


**Marzo 2022**

Número especial digital



# aceta de Bellas Artes

Madrid. Fundada en 1910 N° 748



Asociación Española de Pintores y Escultores

**AEPE**

## Asociación Española de Pintores y Escultores

Fundada en 1910. Declarada de utilidad pública con carácter de benéfica y honores de Corporación Oficial

Directora: M<sup>a</sup> Dolores Barreda Pérez

# GACETA

DE

# BELLAS ARTES



Portal  
del Socio

## JUAN RAMÓN MARTÍN



“Monumento a los marineros griegos...”  
que instaló en Atenas  
y que viajó en el  
Buque Escuela de la  
Armada Española  
Juan Sebastián Elcano

## FEDERICO ECHEVARRÍA

Primer Premio  
de “1ª Expo  
Premio Invierno”.  
Santana Art  
Gallery (Madrid)



# JESÚS ALCOLEA

Entrevistado en el programa de radio "A lápiz o pincel", dirigido por Linda Sousa.  
<https://5fd6c64b44136.site123.me/>

diálogos con Linda de Sousa

## A lápiz o pincel

Con Linda de Sousa

Jueves, 3 de febrero 2022

### De Crítica, Exposiciones y Museos

18:00 España 11:00 México

Invitados:

Luis García-Cid Begoña Fernández Cabaleiro Jesús Alcolea

Escúchanos en diálogos con Linda de Sousa a través de IVOOX:  
[www.ivoox.com/podcast-a-lapiz-o-pincel](http://www.ivoox.com/podcast-a-lapiz-o-pincel) | Radio Voz Continental

# FEDERICO ECHEVARRÍA

## FLECHA 2022

LA FERIA DE ARTE EN ARTURO SORIA PLAZA / 3 FEBRERO - 6 MARZO

Manuel Adriánzin	Manolo Liaca CEPO
Ana Alcaraz	Íñigo Lizarraga
Gabriel Aranguren	Manuel Lucá de Tena
Carlos Arriaga	Manuel Mediavilla
Lucía Ballarín	Carmen Montero
Borja Barrajón	Isabel Muñoz
Thomas Benech	Driite
Cristina Bengoglio	PALMAALV
Patricia Calonge	Pinto
Jenifer Caray	Eduardo Query
Paco Cassinello	Alejandro Quincoces
Valeriano Cortázar	Pablo Rebollo
Curiá	Roberto Reula
Dresu	Angeli Rivera
<b>Federico Echevarría</b>	Pitarque Robots
Aya Ellav	Javier Rodas
Leticia Feigueroso	Antonio Rojas Peinado
Jenny Fermor	José Luis Romero
Alberto David Fernández	Isabel Ruiz
Isabel García Benito	Álvaro Sellés
Sandra Gobet	Krum Stanoev
Luis Gómez Macpherson	Fernando Suárez
Enrique González	Menchu Uroz
Leticia González Serrano	Laura Valáncel XL
Chela Grijelmo	Ana Valenciano
Joelius	Eduardo Vega de Seoane
Marta Lastro	Carolina Veramendi B

**FLECHA**  
Nuñez de Balboa 7  
28001 Madrid  
T: 91 603 36 26  
@flechara  
flecha@flecha.es  
www.flecha.es  
Imagen: Carmen Montero

**ARTURO SORIA PLAZA**  
Arturo Soria, 126 - 128  
28043 Madrid  
Horario FLECHA:  
de 10 a 21 horas  
Información: 91 759 76 32  
Metro: Arturo Soria,  
EMT: 70, 11, 122, 322, 334

Participa en la Feria de Arte Flecha 2022. Arturo Soria Plaza. C/ Arturo Soria, 126-128. Madrid. Hasta el 6 de marzo.

<https://youtu.be/IniWZdUEzkQ>

<https://flecha.es/obras-de-federico-echevarria-sainz>

# AVELINA SÁNCHEZ CARPIO, FEDERICO ECHEVARRÍA, INÉS SERNA ORTS y otros artistas

1ª Expo  
Premio  
Invierno,  
Santana Art  
Gallery,  
Madrid

Santana Art Gallery  
Tiene el placer de invitarle a la inauguración de:  
**"1ª EXPO PREMIO INVIERNO"**  
El día 21 de enero de 2022 partir de las 19:30 horas  
Exposición del 21 de enero al 4 de febrero de 2022

Andreu Ponsirenas  
Arturo Tejero  
Avelina Sánchez-Carpio  
Blanca Martí  
Crissial  
Federico Echevarría  
Gonzalo Martín-Peñasco  
Hilario Ranera

Inés Serna Orts  
Jon Bay  
Magit Moxoguerph  
Oskar María Ramos  
Pilar Engelman  
Pilar Pérez Bouton  
Rosa Serra  
Tomás Santos

**¡PRESENCIAL Y VIRTUAL!**

[www.santanaartgallery.com](http://www.santanaartgallery.com)  
director@santanaartgallery.com  
Tel: +34 649 071 091

Horario de visita exposiciones S.A.G. de martes a viernes de 18:00 a 21:30 horas  
Encuétranos en Paseo de la Castellana, 190 Ld. Madrid 28046. ESPAÑA  
Cuzco y Plaza de Castilla (línea 10) 5-27-127-N22-N24  
S.A.G. cumple con las normas de seguridad COVID-19

## CONCEPCIÓN CORTÉS AEDO



“No más violencia  
de género”, Casa de  
la Cultura de El  
Vellón, Madrid

# AEPE

## Tu casa... nuestra casa



# AEPE

Asociación Española de Pintores y Escultores

## Desde 1910... haciendo cultura

**@AEP Madrid**

Calle Infantas, 30, 28004 Madrid

Teléfonos: 915 22 49 61 y 630 508 189

[administracion@apintoresyescultores.es](mailto:administracion@apintoresyescultores.es)

[www.gacetadebellasartes.es](http://www.gacetadebellasartes.es)

[www.salondeotoño.es](http://www.salondeotoño.es)



[www.apintoresyescultores.es](http://www.apintoresyescultores.es)



Asociación Española de Pintores y Escultores

# AEPE